

## ALCOOL

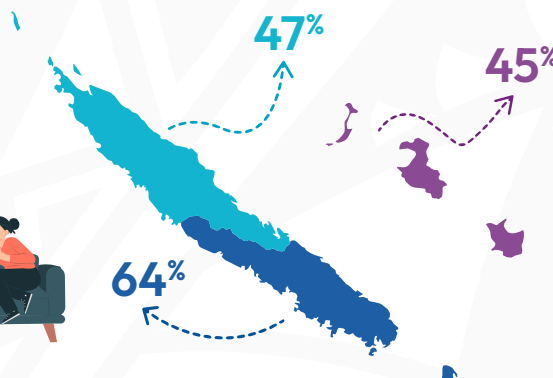
18-64 ANS



### CONSUMMATION AU COURS DES 30 DERNIERS JOURS

6 CALÉDONIENS SUR 10

DÉCLARENT AVOIR CONSOMMÉ DE L'ALCOOL AU COURS DES 30 DERNIERS JOURS



STABLE DEPUIS 2015



70% 50%

### UN VERRE STANDARD



3 CL D'ALCOOL FORT



10 CL DE VIN



25 CL DE BIÈRE



= 1,5 VERRE STANDARD

### CONSUMMATION PAR ÂGE



CONSUMMONT PLUS EN QUANTITÉ EN MOYENNE 20 VERRES PAR SEMAINE

18-24



45-64



CONSUMMONT PLUS RÉGULIÈREMENT EN MOYENNE 3 JOURS PAR SEMAINE

### QUANTITÉ CONSOMMÉE AU COURS DES 30 DERNIERS JOURS



EN MOYENNE

32 VERRES STANDARD



42 VERRES STANDARD

18 VERRES STANDARD

Pour des conseils ou de l'aide

DECLIC, dispositif anonyme et gratuit pour les moins 25 ans et leur famille - Tél : 25 50 78

Centre de soins en addictologie du CHS - Tél : 24 01 66



[www.santepourtous.nc](http://www.santepourtous.nc)

## ALCOOL

18-64 ANS



### RECOMMANDATIONS POUR UNE CONSOMMATION À MOINDRE RISQUE

PAS DE CONSOMMATION SANS RISQUE QUELQUE SOIT LA QUANTITÉ

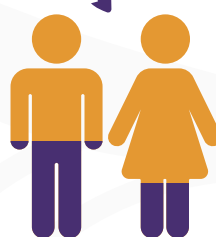
MAXIMUM  
**2** VERRES STANDARD  
PAR JOUR

MAXIMUM  
**10** VERRES STANDARD  
PAR SEMAINE

DES JOURS DANS LA SEMAINE  
SANS CONSOMMATION



**1** CALÉDONIEN SUR **4**  
DÉPASSE  
CES RECOMMANDATIONS



**37%** **18%**



### CONDUITE

**1** CALÉDONIEN SUR **6**

A CONDUIT APRÈS  
AVOIR BU 2 VERRES D'ALCOOL OU PLUS  
AU COURS DES 30 DERNIERS JOURS



Pour des conseils ou de l'aide

DECLIC, dispositif anonyme et gratuit pour les moins 25 ans et leur famille - Tél : 25 50 78

Centre de soins en addictologie du CHS - Tél : 24 01 66



[www.santepourtous.nc](http://www.santepourtous.nc)