

09/11/2020

COMMUNIQUE DE PRESSE

Journée mondiale du diabète

L'Agence Sanitaire et Sociale et ses partenaires s'associent à la Journée Mondiale du Diabète 2020 organisée par la Fédération Internationale du Diabète et soutenue par l'Organisation Mondiale de la Santé.

L'ensemble des professionnels de santé, des acteurs institutionnels des 3 provinces et associations impliqués dans la prévention, l'éducation et l'accompagnement médical liés à la maladie du diabète, se mobilise pour informer la population calédonienne.

Les actions de terrain

ASSNC

En Province Sud

- **13 novembre de 7h30 à 12h** : l'équipe du Centre d'éducation tiendra un stand au marché municipal de Nouméa. Toute l'équipe de professionnels sera présente pour renseigner les visiteurs sur le diabète et plus précisément sur le « pré diabète ». Des dépistages gratuits seront également proposés.
- 24 novembre : une soirée de formation à destination des aidants du CCAS de Nouméa sera animée par le docteur Dominique Mégraoua, à l'Auditorium de la Province sud.

En Province Nord

Les diététiciennes de l'ASSNC participent aux journées organisées dans les communes :

- 10 novembre : à Pouébo et à Poya
- 16 novembre : au CHN de Koumac
- 18 novembre : au PSN de Koné et à Canala
- 19 novembre : à Pougé
- 20 novembre : à Ouégoa
- 22 novembre : à Poindimié
- 23 novembre : à Ponériouen

En Province Iles

- 13 novembre : une diététicienne de l'ASSNC participera à la journée diabète organisée à la maison de la prévention de Lifou.

NOS PARTENAIRES

- 13 – 15 novembre : l'Association des diabétiques sera présente à la fête du vivaneau à Maré.
- 13 novembre : le Service de santé au travail de la DRHFPNC en collaboration avec l'Association des diabétiques tiendra des stands pour ses agents de 7h30 à 15h sur 3 sites : à la DAPM, à la DRHFPNC et au Gouvernement.
- 14 novembre : l'Association des diabétiques en partenariat avec le Lion's Club tiendra plusieurs stands (Carrefour, Géant Dumbéa Mall, Marché de Nouméa, Korail PDF, Casino Belle vie, Casino Johnston, Marché de gros Ducos et à la Foa, à Bourail et à Koumac).
- 14 novembre : la CPS organisera une opération communication sur les réseaux sociaux avec le thème « Diabète, le personnel infirmier fait la différence » et plusieurs actions pour ses salariés.

Le diabète : un problème de santé publique majeur

Le diabète représente un grave problème de santé publique en Nouvelle-Calédonie : chronicité de la maladie, gravité des complications qu'elle implique, et fardeau humain et économique qu'elle représente pour l'ensemble de la société.

Le diabète est au 1er rang des affections Longue Maladie avec 15 152 patients suivis fin 2019, 57% ont plus de 60 ans. 1 personne malade sur 3 ignore son état.

Les causes : 95% des cas de diabète en NC sont de type 2. Une prédisposition familiale (hérédité) et des kilos en trop (en lien avec des apports alimentaires trop importants et une augmentation de la sédentarité), en sont la cause.

Les complications :

- Un diabète entraîne un raccourcissement de l'espérance de vie de 6 ans, s'il n'est pas bien pris en charge.
- Les maladies cardiovasculaires issues de complications du diabète représentent environ 40 % de l'ensemble des décès.
- La rétinopathie diabétique est la principale cause de cécité, et la néphropathie diabétique la principale cause de dialyse chez les adultes.

Le pré-diabète : avant le stade de maladie, il y a une période où la glycémie est trop haute. C'est un moment précieux à repérer, car une petite perte de poids permet de ne pas devenir diabétique.

La prévention : le diabète de type 2 est une maladie évitable. En effet en l'absence de surcharge pondérale, la maladie ne peut pas se développer, même en présence d'une fragilité familiale. Elle consiste à lutter contre la sédentarité, la malbouffe et le stress dans la population et surtout chez les personnes ayant un risque familial.

Les perspectives : la surcharge pondérale, notamment infantile, fait le lit de la maladie (68% des adultes et 42% des enfants de 12 ans scolarisés en NC étaient en surcharge pondérale en 2015 et 2012 - étude ASSNC).

Dans la grande majorité des cas, lorsque le diabète de type 2 est diagnostiqué, l'individu en est le « porteur silencieux » depuis une dizaine d'années.

Plus le diabète est diagnostiqué tôt et moins il entraînera de complications s'il est pris en charge.

Les objectifs aujourd'hui :

- 1) Limiter la « prise de poids » en travaillant à une alimentation plus équilibrée, à une activité physique adaptée quotidienne et au bien-être des personnes à risque.
- 2) Dépister les diabétiques qui s'ignorent, pour une prise en charge aussi précoce que possible.
- 3) Informer les diabétiques et leur famille sur l'offre de soins et d'éducation thérapeutique existant en NC.

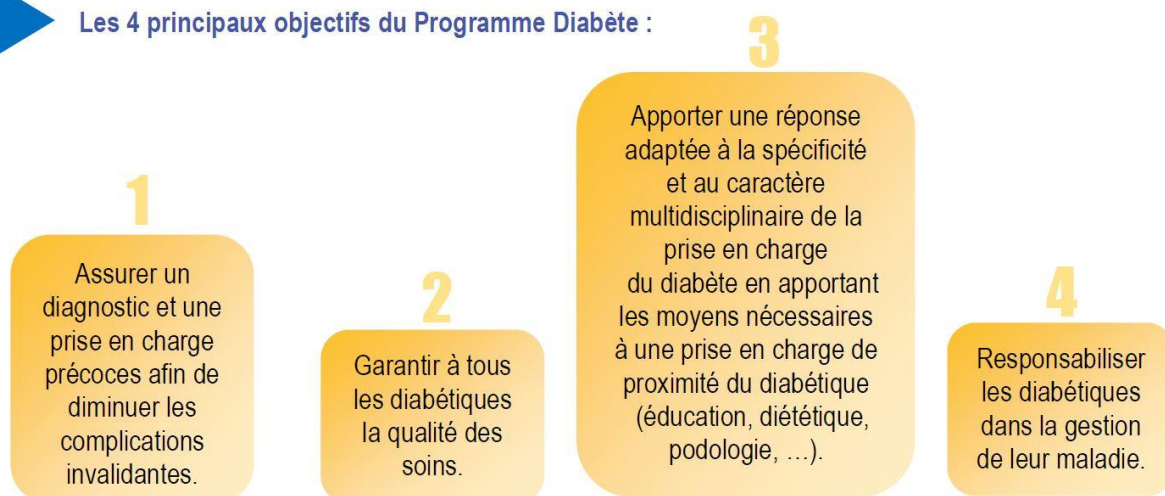
Coût financier :

- Dépenses de santé estimées : 10 milliards CFP en 2017 (7,7 milliards CFP pour la CAFAT et 2,3 milliards CFP pour le CHT).

Les actions du programme diabète à l'ASSNC

L'ASSNC, coordonne et met en œuvre le Programme Diabète avec l'ensemble de ses partenaires. Il se concentre sur la prévention secondaire (identifier, dépister et prendre en charge les pré-diabétiques) et tertiaire (faire reculer les complications).

Les 4 principaux objectifs du Programme Diabète :



L'éducation thérapeutique

Depuis 1999, le Centre d'éducation thérapeutique de l'ASSNC a pour mission d'apprendre aux patients, adressés préalablement par leur médecin traitant, à mieux prendre en charge leur santé au quotidien afin d'éviter les complications éventuelles de la maladie. Des ateliers en groupe ainsi que des entretiens individuels gratuits sont proposés. Les stages se déroulent sur une période d'environ 9 mois. Après un diagnostic, un programme à la carte est réalisé.

Les patients sont pris en charge au Centre par une équipe multidisciplinaire qui comprend : un médecin, une infirmière, une diététicienne, une psychologue, un professeur d'activité physique adapté et un podologue.

Au cours des 20 dernières années, 5 000 diabétiques ont été suivis, avec une capacité moyenne d'accueillir 500 stagiaires par an.

Les actions de prévention

Dans le cadre de ce Programme, 3 diététiciennes itinérantes proposent des consultations mensuelles pour les enfants et adultes obèses en soutien des équipes médicales des provinces Nord et Iles.

Le surpoids et l'obésité sont des facteurs aggravants du diabète. C'est pourquoi depuis 2007, le Programme de Prévention des Pathologies de Surcharge de l'ASSNC prend en charge la prévention primaire du diabète et des autres pathologies liées à la surcharge pondérale. Objectif : sensibiliser le public à adopter des habitudes alimentaires saines et équilibrées tout en pratiquant une activité physique régulière et adaptée.

Petit plus : Qu'est-ce que le diabète ?

C'est, dans la forme la plus répandue (type 2), une maladie métabolique chronique, non guérissable mais évitable, causée par une absence ou un défaut d'utilisation de l'insuline, et entraînant un excès de sucre dans le sang. Si l'insuline est insuffisante ou si elle ne remplit pas son rôle adéquatement, comme c'est le cas dans le diabète, le glucose (sucre) ne peut pas servir de carburant aux cellules. Il s'accumule alors dans le sang. À la longue, l'hyperglycémie (présence excessive de glucose dans le sang) abîme les artères et entraîne de nombreuses complications, notamment au niveau des yeux, des reins, des pieds, du cerveau et du cœur.

Pour en savoir plus :
www.santepourtous.nc

CONTACT PRESSE

Anne-Laure MEUNIER
Tél : 25 07 71
Email : communication@ass.nc